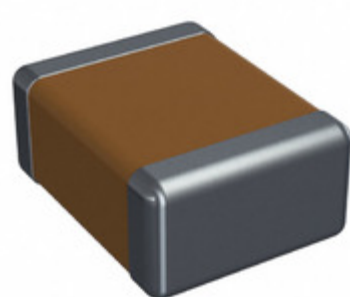


12101U910JAT2A



Obrázky jsou pouze orientační.
Podrobné informace o produktu naleznete v části Technické údaje produktu.
Koupit 12101U910JAT2A s důvěrou od Component-World.HK, 1 rok záruka



Part Number: 12101U910JAT2A

Výrobce: AVX Corporation

Popis: CAP CER 91PF 100V NP0 1210

Datový list: [Ceramic Chip Capacitor Catalog](#)
[U Series, Ultra Low](#)

RoHS Status: Bez olova / V souladu RoHS

Ship From: Hong Kong

Shipment Way: DHL/Fedex/TNT/UPS/EMS

[Request For Quotation](#)

PARAMETR PRODUKTU

Part Number	12101U910JAT2A	Výrobce	AVX Corporation
Popis	CAP CER 91PF 100V NP0 1210	Stav volného vedení / RoHS	Bez olova / V souladu RoHS
Dostupné množství	307792 pcs	Datový list	Ceramic Chip Capacitor Catalog U Series, Ultra Low
Kategorie	Kondenzátory	Napětí - Jmenovitá	100V
Tolerance	±5%	Tloušťka (Max)	0.055" (1.40mm)
teplotní koeficient	C0G, NP0	Velikost / Rozměry	0.126" L x 0.098" W (3.20mm x 2.49mm)
Série	U	hodnocení	-
Obal	Tape & Reel (TR)	Paket / krabice	1210 (3225 Metric)
Provozní teplota	-55°C ~ 125°C	Typ montáže	Surface Mount, MLCC
Úroveň citlivosti na vlhkost (MSL)	1 (Unlimited)	Výrobní standardní doba výroby	16 Weeks
Lead Style	-	Rozestup vývodů	-
Stav volného vedení / RoHS	Lead free / RoHS Compliant	Výška - Sedící (Max)	-
Funkce	Ultra Low ESR	Detailní popis	91pF ±5% 100V Ceramic Capacitor C0G, NP0 1210 (3225 Metric)
kapacitní	91pF	Aplikace	RF, Microwave, High Frequency

Component-World.com je spolehlivý distributor elektronických součástek. Specializujeme se na všechny elektronické komponenty řady AVX Corporation. Máme 307792 kusy AVX Corporation 12101U910JAT2A na skladě dostupných. Vyžádejte si citát z distributora součástí elektroniky na Component-World.com, náš prodejní tým vás bude kontaktovat do 24 hodin.
RFQ Email: info@Components-World.com

SOUVISEJÍCÍ PRODUKTY

	Část#: 1210230085 Popis: CONNECTOR 052 PG07 BLACK H6	Výrobci: Affinity Medical Technologies - a Molex company	Dotaz
	Část#: 1210230105 Popis: MINI 2 POLE PG7 BLACK	Výrobci: Affinity Medical Technologies - a Molex company	Dotaz
	Část#: 12101U9R1DAT2A Popis: CAP CER 9.1PF 100V NP0 1210	Výrobci: AVX Corporation	Dotaz
	Část#: 1210230107 Popis: VST-B11-FA PG7 DF/N	Výrobci: Affinity Medical Technologies - a Molex company	Dotaz
	Část#: 1210230083 Popis: DIN ATTACHABLE W/O SUPPRESSION	Výrobci: Affinity Medical Technologies - a Molex company	Dotaz
	Část#: 12101U821JAT9A Popis: CAP CER 820PF 100V C0G/NP0 1210	Výrobci: AVX Corporation	Dotaz
	Část#: 12101U8R2CAT2A Popis: CAP CER 8.2PF 100V NP0 1210	Výrobci: AVX Corporation	Dotaz
	Část#: 12101U821JAT2A Popis: CAP CER 820PF 100V C0G/NP0 1210	Výrobci: AVX Corporation	Dotaz
	Část#: 12101U820GAT2A Popis: CAP CER 82PF 100V NP0 1210	Výrobci: AVX Corporation	Dotaz
	Část#: 1210200000 Popis: CONN BASE SIDE ENTRY SZ6 PG21	Výrobci: Weidmüller	Dotaz
	Část#: 12101U821KAT2A Popis: CAP CER 820PF 100V NP0 1210	Výrobci: AVX Corporation	Dotaz
	Část#: 12101U8R2DAT2A Popis: CAP CER 8.2PF 100V NP0 1210	Výrobci: AVX Corporation	Dotaz
	Část#: 121023-0629 Popis: CONN 183 PG09 BLACK H12	Výrobci: Affinity Medical Technologies - a Molex company	Dotaz
	Část#: 121023-0633 Popis: CONN PG11 3POLE + EARTH	Výrobci: Affinity Medical Technologies - a Molex company	Dotaz
	Část#: 12101U820JAT2A Popis: CAP CER 82PF 100V NP0 1210	Výrobci: AVX Corporation	Dotaz
	Část#: 12101U8R2BAT2A Popis: CAP CER 8.2PF 100V NP0 1210	Výrobci: AVX Corporation	Dotaz
	Část#: 12101U9R1CAT2A Popis: CAP CER 9.1PF 100V NP0 1210	Výrobci: AVX Corporation	Dotaz
	Část#: 12101U820FAT2A Popis: CAP CER 82PF 100V NP0 1210	Výrobci: AVX Corporation	Dotaz
	Část#: 12101U910GAT2A Popis: CAP CER 91PF 100V NP0 1210	Výrobci: AVX Corporation	Dotaz
	Část#: 1210230122 Popis: IND FORM B-2P+E-PG9-BLACK	Výrobci: Affinity Medical Technologies - a Molex company	Dotaz

Související klíčová slova pro 12101U910JAT2A

AVX Corporation 12101U910JAT2A.	12101U910JAT2A distributor	12101U910JAT2A dodavatel	12101U910JAT2A Cena
12101U910JAT2A Stáhnout datasheet.	12101U910JAT2A Datasheet.	12101U910JAT2A Stock.	koupit 12101U910JAT2A.
AVX Corporation 12101U910JAT2A.	AVX Corporation [MIL] 12101U910JAT2A.		